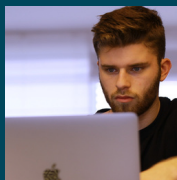
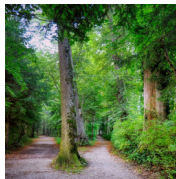


Leitbild

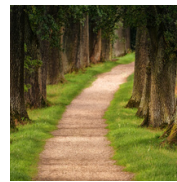
Unser Leitbild beschreibt unsere Haltung und unsere Ziele zu folgenden Themen

- Bildungsangebote
- Ausstattung
- Mitarbeiter
- Fortbildung
- Umgangsformen
- Schule ohne Rassismus
- Kompetenzen
- Schulpartnerschaften
- Kooperationspartner
- Transparenz
- Wettbewerb
- Nachhaltigkeit

GEMEINSAM
ZUKUNFT SICHERN



Anfahrt



Über die B4

Verlassen Sie die B4 an der Abfahrt „Heidland“ und fahren Sie an der Kreuzung Braunschweiger Straße geradeaus in den Sonnenweg. Biegen Sie in die 2. Straße (Limbergstraße) nach links ein. Nach etwa 800 m biegen Sie in den Alten Postweg rechts ab. Nach 500 m sehen Sie links die BBS I.

Über die B188

An der Kreuzung mit der B4 fahren Sie in Richtung Braunschweig und folgen dann der oben stehenden Wegbeschreibung.

Die BBS I Gifhorn nutzt die Konrad-Adenauer-Str. 4 als Außenstandort.

Der Sportunterricht findet in der Sporthalle der BBS II am I. Koppelweg 50 statt.



BBS I DES LANDKREISES GIFHORN



Abteilungsleiterin: Silke Wilharm-Cottle



Silke.Wilharm-Cottle@bbs1-gifhorn.de



+49 5371 9436-10 bzw. -124



www.bbs1-gifhorn.de



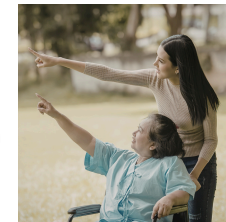
@bbs1.gifhorn



Alter Postweg 21, 38518 Gifhorn



GEMEINSAM
ZUKUNFT SICHERN



**Einjährige Berufsfachschule
Hauswirtschaft und Pflege**

Schwerpunkt: Persönliche Assistenz

Ausbildungsziele

Der erfolgreiche Besuch der Einjährigen Berufsfachschule Hauswirtschaft und Pflege mit dem Schwerpunkt Persönliche Assistenz ...

- befähigt, personenbezogene grundlegende hauswirtschaftliche und pflegerische Tätigkeiten sowie Leistungen zur Förderung einer selbstbestimmten Lebensführung zu erbringen.
- kann als erstes Ausbildungsjahr in der Hauswirtschaft anerkannt werden.
- ermöglicht eine vorberufliche Bildung für die weitere Ausbildung in folgenden Pflegeberufen:
 - Gesundheits- und Krankenpfleger/in
 - Altenpfleger/in
- führt zur Erfüllung der zwölfjährigen Schulpflicht, sofern nicht anschließend ein Ausbildungsverhältnis eingegangen wird.
- ermöglicht den Erwerb des Erweiterten Sekundarabschlusses I.

Aufnahmevoraussetzungen

Aufgenommen werden kann, wer einen Sekundarabschluss I - Realschulabschluss nachweist.



Ausbildungsinhalte

Unterricht findet statt:

- in allgemeinbildenden Fächern (Deutsch, Englisch, Politik, Religion, Sport)
- im berufsbezogenen Lernbereich - Theorie
- im berufsbezogenen Lernbereich - Praxis

Der berufsbezogene Lernbereich wird in Lernfeldern unterrichtet und vermittelt theoretische und praktische Grundkenntnisse.

Lernfeld 1: Menschen mit Unterstützungsbedarf begleiten und ihnen assistieren

In diesem Lernfeld geht es um das Berufsbild in der Hauswirtschaft und Pflege, allgemeine rechtliche Bedingungen, Wahrnehmung, Beobachtung, Kommunikation und Interaktion im Unterstützungsprozess. Die Schülerinnen und Schüler lernen bei alltäglichen Verrichtungen zu assistieren und Alltagssituationen von Menschen mit Einschränkungen aufgrund von Alter und Behinderung zu gestalten.

Lernfeld 2: Grundlegende hauswirtschaftliche Versorgungsleistungen personenbezogen ausführen

Die Schülerinnen und Schüler planen und gestalten hauswirtschaftliche Arbeitsprozesse (Haus- und Wäschepflege, Verpflegung) professionell und dokumentieren die notwendigen Dokumentationen durch Ergebnisse aus.



Lernfeld 3: Grundkompetenzen pflegerischen Handelns personenbezogen anwenden

Die Schülerinnen und Schüler erhalten theoretische und praktische Kenntnisse in der Grundpflege (Körperpflege, Nahrungsaufnahme, Körperrausscheidungen, Mobilisation, vitale Funktionen) und berücksichtigen diese in ihren grundpflegerischen Tätigkeiten. Sie lernen, grundpflegerische Maßnahmen im Rahmen des Pflegeprozesses durchzuführen.

Lernfeld 4: Hauswirtschaftliche Dienstleistungen markt- und personenorientiert erbringen

In diesem Lernfeld erwerben die Schülerinnen und Schüler Kenntnisse über das sich stets ändernde Güter- und Dienstleistungsangebot, holen Informationen ein und entwickeln ein Preis- und Qualitätsbewusstsein. Sie erbringen marktgerechte hauswirtschaftliche Dienstleistungsangebote in der Gemeinschaftsverpflegung unserer Schule und setzen dabei die geeigneten Geräte und Maschinen ein.

Ablauf der Ausbildung

- ein Jahr Schule in Vollzeit
- 5 Schultage pro Woche, davon zwei Praxistage
- 4-wöchige praktische Ausbildung in einer Einrichtung der Pflege (und Hauswirtschaft)

Prüfungen

- Schriftliche Prüfung in der Fachtheorie des berufsbezogenen Lernbereichs (90 Minuten)
- Praktische Prüfung

Anmeldung

Die Anmeldung erfolgt online
<https://bbs1-gifhorn.anmeldung.schule/>

Bitte legen Sie mit der Anmeldung folgende Unterlagen vor:

- unterschriebener Lebenslauf
- Zeugnis der zuletzt besuchten Schulform + Zeugnis mit höchstem Schulabschluss
- unterschriebener Ausdruck der Onlineanmeldung

SCAN ME



Ausbildungskosten

Der Schulbesuch ist kostenlos. Während des Schuljahres fallen folgende Kosten* (ca. 100,00 €) an:

- Verbrauchs- und Materialkosten
- einmalige Kosten für die Anschaffung von Kochkleidung

*Angaben ohne Gewähr

