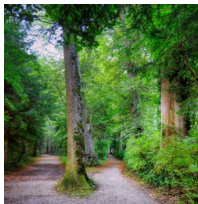


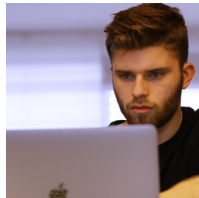
# Leitbild

Unser Leitbild beschreibt unsere Haltung und unsere Ziele zu folgenden Themen

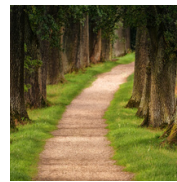
- Bildungsangebote
- Ausstattung
- Mitarbeiter
- Fortbildung
- Umgangsformen
- Schule ohne Rassismus
- Kompetenzen
- Schulpartnerschaften
- Kooperationspartner
- Transparenz
- Wettbewerb
- Nachhaltigkeit



GEMEINSAM  
ZUKUNFT SICHERN



# Anfahrt



## Über die B4

Verlassen Sie die B4 an der Abfahrt „Heidland“ und fahren Sie an der Kreuzung Braunschweiger Straße geradeaus in den Sonnenweg. Biegen Sie in die 2. Straße (Limbergstraße) nach links ein. Nach etwa 800 m biegen Sie in den Alten Postweg rechts ab. Nach 500 m sehen Sie links die BBS I.

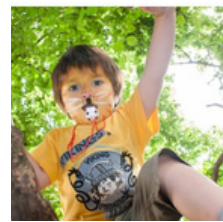
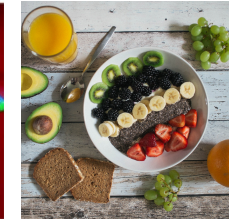
## Über die B188

An der Kreuzung mit der B4 fahren Sie in Richtung Braunschweig und folgen dann der oben stehenden Wegbeschreibung.

Die BBS I Gifhorn für den Sportunterricht die Sporthalle der BBS II am I. Koppelweg 50.



GEMEINSAM  
ZUKUNFT SICHERN



## BBS I DES LANDKREISES GIFHORN

Abteilungsleiterin: Yvonne Bünger-Ernstson

Yvonne-Buener-Ernstson@bbs1-gifhorn.de

+49 5371 9436-10 bzw. -123

www.bbs1-gifhorn.de

@bbs1.gifhorn, @gifmida

Alter Postweg 21, 38518 Gifhorn

Zweijährige Fachschule  
**Sozialpädagogik**  
(Bachelor Professional  
in Sozialwesen)



# Aufnahmevoraussetzungen

In die **Fachschule Sozialpädagogik** können Sie aufgenommen werden, wenn Sie eine der folgenden **Voraussetzungen** erfüllen:

## Sozialpädagogische Vorbildung

- Abschluss als Sozialpädagogische Assistenz / Sozialassistentin (Schwerpunkt Sozialpädagogik)
- mindestens befriedigende Leistungen in Deutsch sowie in Theorie und Praxis

## Gleichwertige Ausbildung

- eine einschlägige, gleichwertige Berufsausbildung



## Mit zusätzlicher Praxis oder Schule

- nach der Sozialassistenten-Ausbildung mindestens 1 Jahr Berufserfahrung im sozialpädagogischen Bereich **oder**
- erfolgreicher Besuch der Fachoberschule Gesundheit und Soziales (Schwerpunkt Sozialpädagogik, Klasse 12)

## Über schulische Wege oder Studium

- Abschluss des Beruflichen Gymnasiums (Schwerpunkt Sozialpädagogik)
- oder ein pädagogischer Hochschulabschluss
  - und zusätzlich: mindestens 600 Stunden Praxis im sozialpädagogischen Bereich **oder**
  - mindestens 1 Jahr einschlägige Berufstätigkeit

## Mit verwandten Gesundheitsberufen (z. B. Heilerziehungspflege, Ergotherapie, Logopädie, Gesundheits- und Kinderkrankenpflege)

und zusätzlich:

- mindestens 600 Stunden Praxis im sozialpädagogischen Bereich **oder**
- mindestens 1 Jahr einschlägige Berufserfahrung

# Einschulung

Eine **Einschulung** in die BBS1 ist möglich, wenn am Tag der Einschulung:

- ein Zeugnis der ausbildungsrelevanten Schulform,
- ein Gesundheitszeugnis mit einem ausreichenden Immunschutz sowie
- ein erweitertes Führungszeugnis nachgewiesen werden.

# Ausbildungsziele

In der Fachschule Sozialpädagogik erwerben Sie die Fähigkeiten, Kinder, Jugendliche und junge Erwachsene professionell zu begleiten, zu fördern und zu unterstützen.

Sie lernen, pädagogisch zu handeln, Verantwortung zu übernehmen und eigenständig in verschiedenen Arbeitsfeldern tätig zu sein.

## Ihre Perspektiven

Nach dem erfolgreichen Abschluss können Sie als Erzieherin oder Erzieher in vielen Bereichen arbeiten, zum Beispiel in:

- Krippen
- Kindergärten und Kindertagesstätten
- Horten und Freizeiteinrichtungen
- Einrichtungen der Erziehungshilfe
- heil- und sonderpädagogischen Einrichtungen
- (Ganztags-)Schulen

# Ausbildungsinhalte

## Berufsübergreifender Lernbereich

- mit den allgemeinbildenden Fächern wie Deutsch, Englisch und Mathematik, u.a.

## Berufsbezogener Lernbereich - Theorie - mit den Modulen

### Klasse I

- Entwicklung professioneller Perspektiven
- Diversität und Inklusion
- Professionelle Entwicklungs- und Bildungsbegleitung



### Klasse I (Fortsetzung)

- Pädagogische Arbeit mit Gruppen
- Professionelle Gestaltung von Bildungsprozessen I
- Optionale Lernangebote

### Klasse II

- Netzwerkarbeit und Qualitätsentwicklung
- Individuelle Lebenslagen
- Professionelle Gestaltung von Bildungsprozessen II
- Erziehungs- und Bildungspartnerschaften
- Optionale Lernangebot

## Berufsbezogener Lernbereich - Praxis - mit den Modulen

- Reflexion der praktischen Ausbildung
- Durchführung der praktischen Ausbildung: in geeigneten sozialpädagogischen Einrichtungen. Die Dauer der praktischen Ausbildung beträgt 600 Zeitstunden

# Prüfungen

finden am Ende des zweiten Ausbildungsjahrs statt:

- schriftliche Prüfungen im Fach Deutsch/Kommunikation und in einem Modul des berufsbezogenen Lernbereiches
- eine Facharbeit
- eine praktische Prüfung
- ggf. mündliche Prüfungen



# Abschlüsse/Berechtigungen

Mit dem Abschluss der Fachschule Sozialpädagogik erwerben Sie die Berufsbezeichnung **staatlich anerkannter Erzieherin (Bachelor Professional in Sozialwesen)** sowie die **Fachhochschulreife**.

Der Abschluss entspricht dem DQR-Niveau 6 und ist damit formal einem Bachelor gleichgestellt.

Zudem werden 90 Credit Points bescheinigt, die einen verkürzten Einstieg in ein Hochschulstudium ermöglichen können. Die Anerkennung erfolgt jedoch durch die jeweilige Hochschule.

# Anmeldung

Die Anmeldung erfolgt online  
<https://bbs1-gifhorn.anmeldung.schule/>

Bitte legen Sie mit der Anmeldung  
Unterlagen vor:

- unterschriebener Lebenslauf
- Zeugnis der zuletzt besuchten Schulform + Zeugnis mit höchstem Schulabschluss
- unterschriebener Ausdruck der Onlineanmeldung

SCAN ME



# Ausbildungskosten/Aufstiegsbafög

Die BBS1 Gifhorn erhebt kein Schulgeld. Der Schulbesuch kann unter bestimmten Voraussetzungen nach dem Berufsausbildungsförderungsgesetz (BAföG) oder dem Aufstiegsfortbildungsförderungsgesetz (AFBG) gefördert werden.

Auskünfte erteilen die Ämter für Ausbildungsförderung vor Ort.

Investitions- und Förderbank Niedersachsen—NBank  
Günther-Wagner-Allee 12 - 16, 30177 Hannover

# Perspektiven

Nach der Ausbildung stehen Ihnen viele Wege offen, zum Beispiel:

- Weiterbildungen, z. B. in den Bereichen Sprachförderung oder Musikpädagogik
- Studium, z. B. Kindheitspädagogik oder Sozialpädagogik