

Leitbild

Unser Leitbild beschreibt unsere Haltung und unsere Ziele zu folgenden Themen:

- Bildungsangebote
- Ausstattung
- Mitarbeiter
- Fortbildung
- Umgangsformen
- Schule ohne Rassismus
- Kompetenzen
- Schulpartnerschaften
- Kooperationspartner
- Transparenz
- Wettbewerb
- Nachhaltigkeit

GEMEINSAM
ZUKUNFT SICHERN



Anfahrt



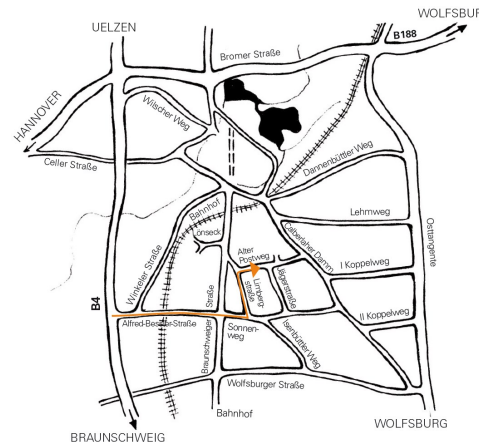
Über die B4

Verlassen Sie die B4 an der Abfahrt „Heidland“ und fahren Sie an der Kreuzung Braunschweiger Straße geradeaus in den Sonnenweg. Biegen Sie in die 2. Straße nach links (Limbergstraße) ein. Nach etwa 800 m biegen Sie in den Alten Postweg rechts ab. Nach 500 m sehen Sie links die BBS I.

Über die B188

An der Kreuzung mit der B4 fahren Sie in Richtung Braunschweig und folgen dann der oben stehenden Wegbeschreibung.

Die BBS I Gifhorn nutzt für den Sportunterricht die Sporthalle der BBS II am I. Koppelweg 50.



BBS I des Landkreises Gifhorn

Kontakt:

Alter Postweg 21
38518 Gifhorn
05371 9436 -10

verwaltung@bbs1-gifhorn.de
www.bbs1-gifhorn.de

Abteilungsleiterin:

Katja Borm

05371 9436 -122

Katja.Borm@bbs1-gifhorn.de

Termine nach Vereinbarung

GEMEINSAM
ZUKUNFT SICHERN



Berufseinstiegsschule
VBES - Klasse 1

Voraussetzungen

Sie können in die Klasse 1 der Berufseinstiegsschule aufgenommen werden, wenn Sie ...

- aus der 7. oder 8. Klasse einer allgemeinbildenden Schule entlassen wurden
- keinen Abschluss vorweisen können
- die nötige Ausbildungsreife noch nicht erlangt haben
- einen besonderen Förderungsbedarf haben oder
- noch schulpflichtig sind.

Ziele

Der erfolgreiche Besuch der Berufseinstiegsschule Klasse 1

- bereitet Sie auf eine Berufsausbildung in der Fachrichtung Gesundheit und Soziales mit den Schwerpunkten Ernährung/Bäcker:in, Körperpflege/Friseur:in oder Pflege/Pflegeassistent:in vor
- ermöglicht Ihnen den Besuch der Berufseinstiegsschule Klasse 2, in der Sie den Hauptschulabschluss erlangen können
- ermöglicht Ihnen die Erfüllung der 12-jährigen Schulpflicht mit einem Vollzeitschuljahr. Ein weiterer Schulbesuch entfällt, sofern Sie nicht anschließend ein Ausbildungsverhältnis eingehen.



Anmeldung

Die Anmeldung erfolgt online über BOB (Berufsschul-Online-Bewerbungssystem)

<https://bbs1-gifhorn.anmeldung.schule/>



Bitte legen Sie mit der Anmeldung folgende Unterlagen vor:

- unterschriebener Lebenslauf
- letztes Halbjahreszeugnis
- Ausdruck der unterschriebenen Online-Anmeldung

Ablauf der Ausbildung

Es handelt sich bei der Berufseinstiegsschule Klasse 1 um eine Vollzeitschulform.

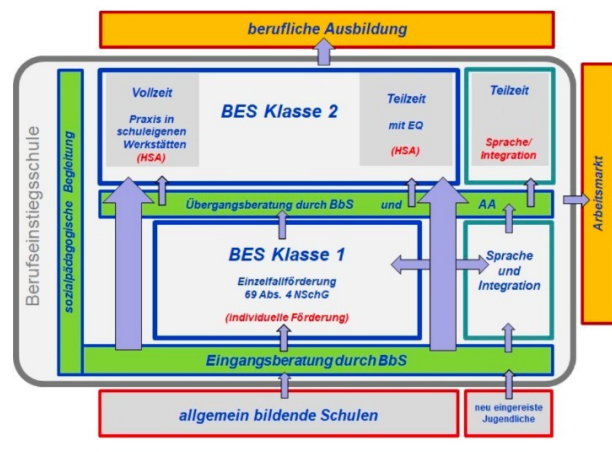
Es wird ein 4-wöchiges Praktikum in dem jeweiligen berufsbezogenen Lernbereich bzw. gewählten Schwerpunkt absolviert.

Der Besuch der Berufseinstiegsschule Klasse 1 ist Pflicht, wenn Sie keinen Ausbildungsplatz erhalten haben und nicht die Berufseinstiegsschule Klasse 2 besuchen.

GEMEINSAM
ZUKUNFT SICHERN

Stundenaufbau

Lernbereiche	Wochenstunden
Berufsübergreifender Lernbereich:	7
<ul style="list-style-type: none"> • Kommunikation in der Lebens- und Arbeitswelt • Förderung Grundlagenwissen 	
Berufsbezogener Lernbereich:	24
Mit den Qualifizierungsbausteinen (QB)	
Qualifizierungsbaustein 1	
Qualifizierungsbaustein 2	
...	
Optionale Lernangebote	4
Unterrichtsstunden der Klasse pro Woche:	35



Inhalte

Im berufsübergreifenden Lernbereich wird der Unterricht in Modulen erteilt:

Modul 1: Kommunikation in der Arbeits- und Lebenswelt

Modul 2: Förderung Grundlagenwissen

Der berufsbezogene Lernbereich wird in dem jeweils gewählten Schwerpunkt unterrichtet:

- **Ernährung/Bäcker:in** (Grundkenntnisse im Bereich der Backwarenherstellung und des -verkaufs)
- **Körperpflege/Friseur:in** (Grundkenntnisse im Bereich der Haarpflege und Maniküre)
- **Pflege/Pflegeassistent:in** (Grundkenntnisse im Bereich der Pflege)

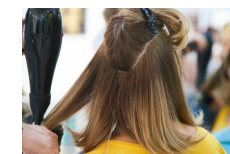
Im berufsbezogenen Lernbereich werden jeweils 6 Qualifizierungsbausteine erteilt, z.B. die Berufs- und Arbeitswelt erkunden, Arbeitssicherheits- und Hygienevorschriften beachten und andere. Es werden hauswirtschaftliche Grundkenntnisse in den Bereichen Versorgung, Betreuung und Arbeitsorganisation unterrichtet.

Darüber hinaus werden in der Berufseinstiegsschule Klasse 1 optionale Lernangebote ausgewählt (z.B. Englisch oder Gestaltung).



Ausbildungsdauer

1 Schuljahr



Ausbildungskosten

Der Schulbesuch ist kostenlos.

Während des Schuljahres fallen ca. 135 Euro Kosten* an für:

- Materialkosten für den fachpraktischen Unterricht
- einmalige Kosten für die Arbeitskleidung
- Kopierkosten

Quelle für Grafik (links): Berufseinstiegsschule Klasse 1 und Klasse 2, Niedersächsisches Kultusministerium Stand 6/2023

* Angaben ohne Gewähr