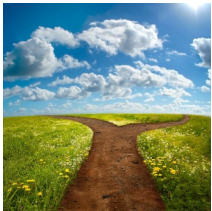


Leitbild

Unser Leitbild beschreibt unsere Haltung und unsere Ziele zu folgenden Themen

- Bildungsangebote
- Ausstattung
- Mitarbeiter
- Fortbildung
- Umgangsformen
- Schule ohne Rassismus
- Kompetenzen
- Schulpartnerschaften
- Kooperationspartner
- Transparenz
- Wettbewerb
- Nachhaltigkeit



GEMEINSAM
ZUKUNFT SICHERN



Anfahrt



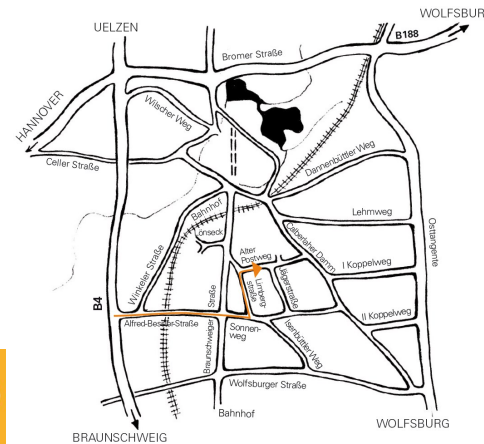
Über die B4

Verlassen Sie die B4 an der Abfahrt „Heidland“ und fahren Sie an der Kreuzung Braunschweiger Straße geradeaus in den Sonnenweg. Biegen Sie in die 2. Straße nach links (Limbergstraße) ein. Nach etwa 800 m biegen Sie in den Alten Postweg rechts ab. Nach 500 m sehen Sie links die BBS I.

Über die B188

An der Kreuzung mit der B4 fahren Sie in Richtung Braunschweig und folgen dann der oben stehenden Wegbeschreibung.

Die BBS I Gifhorn nutzt für den Sportunterricht die Sporthalle der BBS II am I. Koppelweg 50.



GEMEINSAM
ZUKUNFT SICHERN



BBS I des Landkreises Gifhorn

Kontakt:

Alter Postweg 21
38518 Gifhorn
05371 9436 -10

verwaltung@bbs1-
gifhorn.de
www.bbs1-gifhorn.de

Abteilungsleiterin:

Yvonne Bünger-Ernstson

05371 9436 -123

Yvonne.Buenger-
Ernstson@bbs1-gifhorn.de

Termine nach Vereinbarung

Generalistische Pflegeausbildung

Ausbildung zur Pflegefachfrau und zum
Pflegefachmann (m/w/d)

Berufsfachschule Pflege - Generalistische Ausbildung zum Pflegefachmann/zur Pflegefachfrau

Pflege ist ein spannender und vielfältiger Beruf, der Verantwortungsbewusstsein, selbstständiges Handeln sowie ein hohes Maß an Fach- und Sozialkompetenz voraussetzt. Die generalistische Pflegeausbildung ist ein moderner Gesundheitsfachberuf mit vielen beruflichen Perspektiven, wohnortnahen Arbeitsplätzen und Zukunftssicherheit.

Aufnahmevoraussetzungen

In die **Klasse 1** der dreijährigen Berufsfachschule Pflege kann aufgenommen werden, wer...

- einen Sekundarabschluss I – Realschulabschluss oder einen gleichwertigen Bildungsstand nachweist **oder**
- über eine abgeschlossene zehnjährige Schulbildung, die den Hauptschulabschluss erweitert, verfügt **oder**
- einen Hauptschulabschluss und eine abgeschlossene Berufsausbildung hat **oder**
- die Abschlussprüfung an der Berufsfachschule Pflegeassistenz bestanden hat.

Besonderer Hinweis:

Am Tag der Einschulung muss ein Ausbildungsvertrag mit einem Träger der praktischen Ausbildung (siehe praktische Ausbildung) vorliegen. Ohne Ausbildungsvertrag können Sie nicht eingeschult werden. Die Einrichtung zahlt Ihre Ausbildungsvergütung.

Ausbildungskosten

Die BBS 1 Gifhorn erhebt kein Schulgeld.

Der Schulbesuch kann unter bestimmten Voraussetzungen als Maßnahme-Beschäftigtenqualifizierung– über die Bundesagentur für Arbeit gefördert werden.



Anmeldung

Die Anmeldung erfolgt online über BOB (Berufsschul-Online-Bewerbungssystem)

<https://bbs1-gifhorn.anmeldung.schule/>

Bitte legen Sie mit der Anmeldung folgende Unterlagen vor:

- unterschriebener Lebenslauf
- Zeugnis der letzten Schulform + Abschlusszeugnis
- unterschriebener Ausdruck der Onlineanmeldung



Ausbildungsziele

Der erfolgreiche Abschluss der Ausbildung befähigt Sie zum Führen der Berufsbezeichnung Pflegefachmann/Pflegefachfrau. Mit dieser Berufsbezeichnung können Sie im Tätigkeitsfeld der Kranken-, Kinderkranken- oder Altenpflege arbeiten.

Praktische Ausbildung

Dieser Teil der Ausbildung umfasst 2500 Stunden. Die praktische Ausbildung beginnt in Ihrem Ausbildungsbetrieb. Die weiteren Praxiseinsätze werden von der Schule koordiniert und finden in verschiedenen Einsatzbereichen, die gesetzlich vorgeschrieben sind, statt. Die Einsätze erfolgen in der stationären Langzeitpflege, stationären Kurzzeitpflege, ambulanten Pflege, Pädiatrie und Psychiatrie.

Bei der Wahl Ihrer externen Praxisorte gilt ab Klasse 1: Wählen Sie Ihre Praxisorte so, dass Sie gut dorthin kommen können.

Theoretische Ausbildung

Digitale Pflegepuppen ermöglichen ein gutes Training unter realistischen Bedingungen. Viele Pflegemaßnahmen – auch anspruchsvolle – können damit geübt und anschließend ausgewertet werden. Die Übungen können jederzeit wiederholt werden.

Zusätzlich kommen VR- und AR-Brillen (Virtual Reality und Augmented Reality) zum Einsatz.

In der Ausbildung lernen Sie alles, was Sie brauchen, um Menschen jeden Alters selbstständig und verantwortungsvoll zu pflegen, zu betreuen, zu begleiten und zu beraten (PflBG, PflAPrV).



Digitale Pflegepuppe



VR-Brillen

Ausbildungsinhalte

Die Ausbildung vermittelt die Kenntnisse und Kompetenzen, die zur selbstständigen und eigenverantwortlichen Pflege, Betreuung, Begleitung und Beratung aller Altersgruppen erforderlich sind (PflBG, PflAPrV).

Berufsbezogener Lernbereich

Der berufsbezogene Lernbereich umfasst 2100 Stunden. In den 11 curricularen Einheiten werden theoretische und praktische Kenntnisse vermittelt.

- Ausbildungsstart - Pflegefachfrau/Pflegefachmann werden
- Zu pflegende Menschen in der Bewegung und Selbstversorgung unterstützen
- Erste Pflegeerfahrungen reflektieren - verständigungsorientiert kommunizieren
- Gesundheit fördern und präventiv handeln
- Menschen in kurativen Prozessen pflegerisch unterstützen und Patientensicherheit stärken
- In Akutsituationen sicher handeln
- Rehabilitatives Pflegehandeln im interprofessionellen Team
- Menschen in kritischen Lebenssituationen und in der letzten Lebensphase begleiten
- Menschen bei der Lebensgestaltung lebensweltorientiert unterstützen
- Entwicklung und Gesundheit in Kindheit und Jugend in pflegerischen Situationen fördern
- Menschen mit psychischen Gesundheitsproblemen und kognitiven Beeinträchtigungen personenzentriert und lebensweltbezogen unterstützen

Der allgemeinbildende Lernbereich umfasst 280 Stunden.

Der theoretische und praktische Ausbildung erfolgt im Blocksystem.



GEMEINSAM
ZUKUNFT SICHERN



Prüfungen

Eine Zwischenprüfung in Klasse 2.

Im **dritten** Ausbildungsjahr:

- drei schriftliche Prüfungen
- eine mündliche Prüfung
- eine praktische Prüfung

Berufliche Perspektiven

Die generalistische Ausbildung ist EU-weit anerkannt.

Die Möglichkeit des Anschlusses eines generalistischen Pflegestudiums eröffnet zusätzliche Qualifikations- und Karrieremöglichkeiten.



