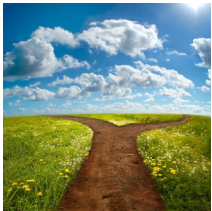


Leitbild

Unser Leitbild beschreibt unsere Haltung und unsere Ziele zu folgenden Themen

- Bildungsangebote
- Ausstattung
- Mitarbeiter
- Fortbildung
- Umgangsformen
- Schule ohne Rassismus
- Kompetenzen
- Schulpartnerschaften
- Kooperationspartner
- Transparenz
- Wettbewerb
- Nachhaltigkeit

GEMEINSAM
ZUKUNFT SICHERN



Anfahrt

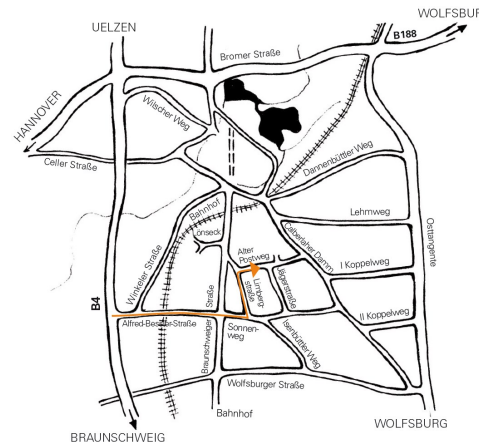
Über die B4

Verlassen Sie die B4 an der Abfahrt „Heidland“ und fahren Sie an der Kreuzung Braunschweiger Straße geradeaus in den Sonnenweg. Biegen Sie in die 2. Straße nach links (Limbergstraße) ein. Nach etwa 800 m biegen Sie in den Alten Postweg rechts ab. Nach 500 m sehen Sie links die BBS I.

Über die B188

An der Kreuzung mit der B4 fahren Sie in Richtung Braunschweig und folgen dann der oben stehenden Wegbeschreibung.

Die BBS I Gifhorn nutzt für den Sportunterricht die Sporthalle der BBS II am I. Koppelweg 50.



GEMEINSAM
ZUKUNFT SICHERN



BBS I des Landkreises Gifhorn

Kontakt:

Alter Postweg 21
38518 Gifhorn
05371 9436 -10

Abteilungsleiter:

Robert Löffelholz
05371 9436 -125

verwaltung@bbs1-gifhorn.de
www.bbs1-gifhorn.de

Robert.Loeffelholz@bbs1-gifhorn.de

Termine nach Vereinbarung

Einjährige Berufsfachschule
Wirtschaft (für Realschulabsolventen)

Schwerpunkt: Büromanagement

Ausbildungsziele

Der erfolgreiche Besuch der Einjährigen Berufsfachschule Wirtschaft für Realschulabsolventinnen und Realschulabsolventen mit Schwerpunkt Büromanagement ...

- vermittelt in berufsbezogenen Lernfeldern für den Bereich Büromanagement grundlegende Kompetenzen.
- vermittelt eine Grundbildung in den allgemeinbildenden Fächern wie Deutsch, Englisch, Politik, Sport und Religion.
- kann in kaufmännischen Ausbildungsberufen als erstes Ausbildungsjahr anerkannt werden.
- wird durch eine vierwöchige praktische Ausbildung im kaufmännischen Bereich unterstützt.
- führt bei entsprechenden Leistungen zum Erwerb des Erweiterten Sekundarabschlusses I, der zum Besuch der gymnasialen Oberstufe, z. B. dem Beruflichen Gymnasium Wirtschaft oder dem Beruflichen Gymnasium Gesundheit und Soziales oder dem Beruflichen Gymnasium Technik berechtigt.

Durch diese Schulform wird die zwölfjährige Schulpflicht erfüllt.



Aufnahmevoraussetzungen

Aufgenommen werden kann, wer einen Sekundarabschluss I - Realschulabschluss nachweist.

Anmeldung

Die Anmeldung erfolgt online über BOB (Berufsschul-Online-Bewerbungssystem)

<https://bbs1-gifhorn.anmeldung.schule/>



Bitte legen Sie mit der Anmeldung folgende Unterlagen vor:

- Unterschriebener Lebenslauf
- Zeugnis der letzten Schulform + Abschlusszeugnis
- Ausdruck der Onlineanmeldung mit Unterschrift

Ausbildungsinhalte

Es werden allgemeinbildende Fächer sowie berufsbezogene Lernfelder aus dem kaufmännischen Bereich unterrichtet. Im Vordergrund stehen die Inhalte des ersten Ausbildungsjahres für den Ausbildungsberuf Kaufmann/-frau für Büromanagement.

Stundentafel

- 10 Unterrichtsstunden allgemeinbildende Fächer (Deutsch, Englisch, Politik, Religion, Sport).
- 12 Unterrichtsstunden Fachtheorie
- 14 Unterrichtsstunden Fachpraxis (Inhalte aus dem 1. Ausbildungsjahr des Ausbildungsberufes Kaufmann/-frau für Büromanagement)
- Praktische Ausbildung (4 Wochen im Block) in geeigneten kaufmännischen Betrieben

Berufsbezogener Lernbereich

Folgende Lernfelder werden unterrichtet:

- **LF1:** Die eigene Rolle im Betrieb mitgestalten und den Betrieb präsentieren
- **LF2:** Büroprozesse gestalten und Arbeitsvorgänge organisieren
- **LF3:** Aufträge bearbeiten
- **LF4:** Sachgüter und Dienstleistungen beschaffen und Verträge abschließen - Praxis (Excel) und Theorie



Ausbildungsinhalte

- **LF5:** Lern- und Arbeitsprozesse erfahren und reflektieren (darin enthalten ist die Praktische Ausbildung - unter Umständen im europäischen Ausland)
- **LF6:** Wertströme erfassen und bearbeiten
- **LF7:** Informations- und Kommunikationssysteme nutzen (Word und PowerPoint)
- **LF8:** Im Modellunternehmen geschäftsprozessorientiert arbeiten
- **LF9:** Kunden akquirieren und binden



GEMEINSAM
ZUKUNFT SICHERN

Prüfung

- Schriftliche Prüfung in einem Lernfeld Fachtheorie
- Praktische Prüfung in einem Lernfeld Fachpraxis

Perspektiven

Schülerinnen und Schüler, die im Abschlusszeugnis einen Notendurchschnitt von mindestens 3,0 sowie jeweils mindestens befriedigende Leistungen in den Fächern Deutsch, Englisch und im berufsbezogenen Lernbereich - Theorie nachweisen, erwerben den Erweiterten Sekundarabschluss I.

Ausbildungskosten

Der Schulbesuch ist kostenlos.

Während des Schuljahres fallen folgende Kosten an:

- Schulbuchausleihe
- Kopierkosten
- Anschaffung von Arbeitsheften