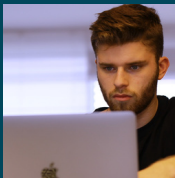
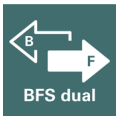
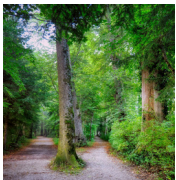


Leitbild

Unser Leitbild beschreibt unsere Haltung und unsere Ziele zu folgenden Themen

- Bildungsangebote
- Ausstattung
- Mitarbeiter
- Fortbildung
- Umgangsformen
- Schule ohne Rassismus
- Kompetenzen
- Schulpartnerschaften
- Kooperationspartner
- Transparenz
- Wettbewerb
- Nachhaltigkeit

GEMEINSAM
ZUKUNFT SICHERN



Anfahrt



Über die B4

Verlassen Sie die B4 an der Abfahrt „Heidland“ und fahren Sie an der Kreuzung Braunschweiger Straße geradeaus in den Sonnenweg. Biegen Sie in die 2. Straße (Limbergstraße) nach links ein. Nach etwa 800 m biegen Sie in den Alten Postweg rechts ab. Nach 500 m sehen Sie links die BBS I.

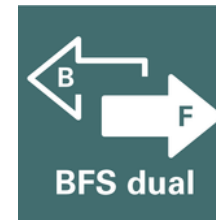
Über die B188

An der Kreuzung mit der B4 fahren Sie in Richtung Braunschweig und folgen dann der oben stehenden Wegbeschreibung.

Der Sportunterricht findet in der Sporthalle der BBS II am I. Koppelweg 50 statt.



GEMEINSAM
ZUKUNFT SICHERN



BBS 1 DES LANDKREISES GIFHORN

- Abteilungsleiter: Alexander Leipold
- Alter Postweg 21, 38518 Gifhorn
- +49 5371 9436-10 bzw. -127
- www.bbs1-gifhorn.de
- @bbs1.gifhorn
- bbs-dual@bbs1-gifhorn.de

BFS dual

Schwerpunkte:

- Wirtschaft
- Gesundheit und Soziales

Aufnahmevoraussetzungen

In die BFS dual können alle Schüler:innen aufgenommen werden,

- die einen Hauptschulabschluss oder
- einen Realschulabschluss erworben haben oder
- nachdem sie die Klasse 2 der Berufseinstiegschule erfolgreich absolviert haben.

Ablauf

In einem Beratungsgespräch vor den Sommerferien entscheidest du, ob du dich im Schwerpunkt **Wirtschaft** oder im Schwerpunkt **Gesundheit und Soziales** orientieren möchtest.

1. Phase: Orientierung

Du erhältst einen Einblick in zwei Profile deines Schwerpunktes.

Wirtschaft <ul style="list-style-type: none">• Büro• Handel	Gesundheit und Soziales <ul style="list-style-type: none">• Ernährung und Service• Humandienstleistungen
---	--

Hier ist der Wechsel des Schwerpunktes noch möglich.

2. Phase: Differenzierung

Nach dem zweiten Beratungsgespräch legst du dich auf ein Profil fest. Du absolvierst ein zweiwöchiges Praktikum im gewählten Bereich.

3. Phase: Festigung und Qualifizierung

Im dritten Beratungsgespräch fällt die Entscheidung für den B- oder F-Strang

B-Strang <ul style="list-style-type: none">• Ziel ist eine Ausbildung im Anschluss an die BFS dual.• Du absolvierst ein weiteres zweiwöchiges Praktikum.	F-Strang <ul style="list-style-type: none">• Ziel ist die Fachhochschulreife nach Klasse 12 und evtl. ein anschließendes Studium.• Du hast zwei Tage Schule und und drei Tage Praktikum pro Woche.
--	--

Im vierten Beratungsgespräch geht es dann um die Vorbereitung auf die Zeit nach der BFS-dual.

Anmeldung

Die Anmeldung erfolgt online
<https://bbs1-gifhorn.anmeldung.schule/>

Folgende Unterlagen werden für die Anmeldung benötigt:

- unterschriebener Lebenslauf
- Zeugnis der zuletzt besuchten Schulform + Zeugnis mit höchstem Schulabschluss
- unterschriebener Ausdruck der Onlineanmeldung

Beratung und Coaching

Zusätzlich zu den vier verpflichtenden Beratungsgesprächen werden auf Wunsch auch freiwillige Coachings angeboten.

Ausbildungsziele

Der erfolgreiche Besuch der **BFS dual im B-Strang** erleichtert dir den **Übergang in einen Ausbildungsberuf**:

- **Profil Büro**: u.a. Bankkaufmann/-frau, Kaufmann/-frau für Büromanagement, Industriekaufmann/-frau, Steuerfachangestellte:r
- **Profil Handel**: u.a. Kaufmann/-frau im Einzelhandel, Kaufmann/-frau im Groß- und Außenhandelsmanagement, Verkäufer:in
- **Profil Ernährung/Service**: u.a. Bäcker:in, Bäckereifachverkäufer:in, Fachkraft Küche, Koch/Köchin, Fachkraft für Gastronomie - Schwerpunkt Restaurantservice oder Systemgastronomie, Fachmann/-frau für Restaurants und Veranstaltungsgastronomie, Fachmann/-frau für Systemgastronomie, Hotelfachmann/-frau
- **Profil Humandienstleistungen**: u.a. Friseur:in, Medizinische:r Fachangestellte:r, Sozialpädagogische Assistenz → Erzieher:in, Zahnmedizinische:r Fachangestellte:r, Pflegefachmann/-frau

Unter bestimmten Voraussetzungen kann dir die BFS dual als 1. Ausbildungsjahr angerechnet werden.

Der erfolgreiche Besuch der **BFS dual im F-Strang** qualifiziert dich für die **Fachoberschule Klasse 12**.

Mit der anschließenden Fachhochschulreife kannst du z. B. an einer Fachhochschule deinen Bachelor erlangen.

Abschlüsse

- Je nach Vorbildung kannst du den
- Sekundarabschluss I Hauptschulabschluss,
 - Sekundarabschluss I Realschulabschluss oder
 - Erweiterten Realschulabschluss erreichen.



Ausbildungsinhalte

Berufsübergreifender Lernbereich mit den **allgemeinbildenden** Fächern, u.a. Deutsch, Englisch, Mathematik.

Hier eine Auswahl der Inhalte aus dem berufsspezifischen Bereich:

Berufsbezogener Lernbereich - Büro

- Büroprozesse mit Excel, Word, PowerPoint etc. gestalten
- Aufträge bearbeiten
- Beschaffung von Gütern und Dienstleistungen
- Absatzprozesse durchführen
- Arbeiten im Modellunternehmen



Berufsbezogener Lernbereich - Handel

- Beschaffungs- und Absatzprozesse im Handel
- Servicebereich Kasse und Kundenbetreuung
- Verkaufsprozesse durchführen
- Arbeiten im Modellunternehmen



Berufsbezogener Lernbereich - Ernährung und Service

- Gesunde Ernährung
- eine anlassbezogene Dienstleistung oder Veranstaltung planen
- Waren beschaffen
- Arbeiten im Modellunternehmen



Berufsbezogener Lernbereich - Humandienstleistungen

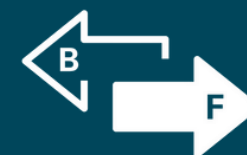
- Personen mit Unterstützungsbedarf wahrnehmen und begleiten
- den Organismus verstehen und gesund erhalten
- Hygiene als persönliche und berufliche Herausforderung
- erfassen
- Arbeiten im Modellunternehmen



Prüfungen

Du machst jeweils eine Abschlussprüfung in den Fächern Deutsch, Englisch und Mathematik sowie eine aus Theorie und Praxis kombinierte Prüfung im berufsbezogenen Lernbereich.

SCAN ME



BFS dual

