

# Auszubildende schärften ihren Blick für schöne Kühe

## Schüler der BBS I übten das Beurteilen in Wasbüttel

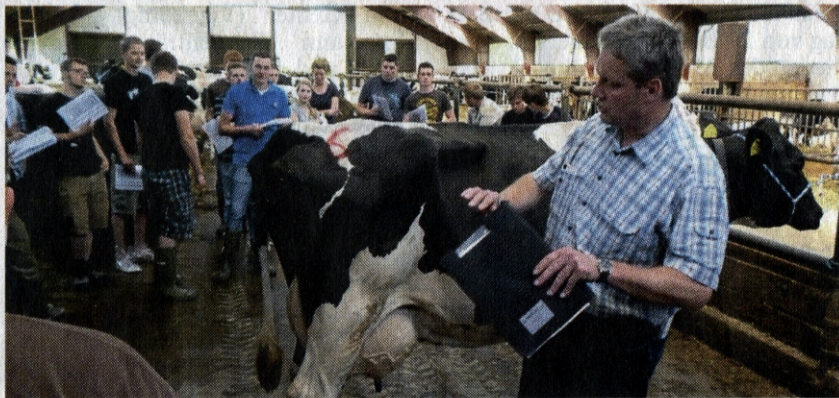
**WASBÜTTEL.** Praktische Anwendung des Gelernten, Vorbereitung für die Prüfung und Grundlage für späteren Betriebserfolg: drei Klassen für Auszubildende in der Landwirtschaft an den Berufsbildenden Schulen I in Gifhorn und Jungzüchter übten auf dem Betrieb Hoffmann in Wasbüttel, Kühe zu beurteilen.

Berend Raupers von der Zuchtorganisation Masterrind erklärte die wichtigsten Merkmale an einer Beispield Kuh, danach stuften die Auszubildenden drei Kühe ein. Körperbau,

Euter, Bewegungsabläufe – Anzeichen für eine lange Nutzung von Hochleistungskühen waren zu bewerten.

Die Schüler waren begeistert bei der Sache, schließlich gab es neben wichtigen Erfahrungen auch wertvolle Preise von der Landwirtschaftskammer zu gewinnen.

Die besten Beurteilungen gelangen dabei Sophie Evers aus Wahrenholz bei den Jungzüchtern und Delroy Schulze aus Emmen bei den Auszubildenden. red



Zuchtinspektor Berend Raupers demonstrierte, wie beurteilt wird. Die Schüler machten es ihm nach. Foto: privat