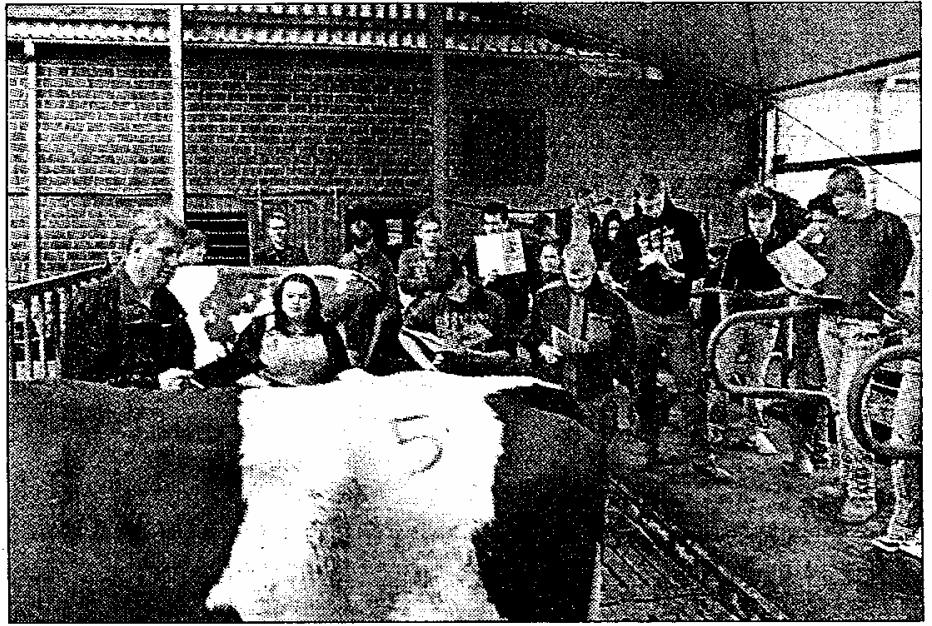


# Schönheitsideale einer Kuh

Berufsschüler beurteilen Tiere auf Lingwedeler Hof

red **Lingwedel**. Auf dem landwirtschaftlichen Betrieb von Torsten Korte in Lingwedel fand kürzlich ein Tierbeurteilungswettbewerb der Landwirtschaftskammer statt. Für die Gifhorner Schüler des Berufsgrundbildungsjahres, sowie für Berufsschüler des ersten und zweiten Lehrjahres als Landwirt war die Teilnahme eine Pflichtveranstaltung. So trafen sich 45 Schüler unter der bewährten Leitung von Elmar Schönthaler, Fachlehrer für Tierproduktion, und ließen sich von Zuchtspektor Berend Raupers von der Masterrind in die Geheimnisse der Schönheitsideale einer Milchkuh einweisen.

Dabei wurde ihnen anschaulich anhand der einzelnen Merkmale wie zum Beispiel Milchcharakter, Beckenneigung, Hinterbeinstellung, Euteraufhängung und Strichplatzierung erklärt, was die ideale Milchkuh



**Wie muss die perfekte Milchkuh aussehen? Die Berufsschüler machten sich davon in Lingwedel ein genaues Bild.** Foto: privat

von heute mitbringen muss. Mithilfe der so genannten Tierbeurteilungsbögen machten sich die angehenden Jungbauern daran, die Tiere in ihren Merkmalen zu beurteilen. Der Clou an der Sache war, der vorgelegten Beur-

teilung eines Könners möglichst nahe zu kommen, also möglichst wenige Abweichungspunkte zu kassieren. Dabei ging Delroy-Rene Schulze aus Emmen als Sieger hervor, vor Daniel Eilers aus Stöcken.