

# Leitbild

Unser **Leitbild** beschreibt unsere Haltung und unsere Ziele zu folgenden Themen:

## Gemeinsam Zukunft sichern

Bildungsangebote

Kompetenz

Transparenz

Umgangsformen

Schule ohne Rassismus

Mitarbeiter

Fortbildung

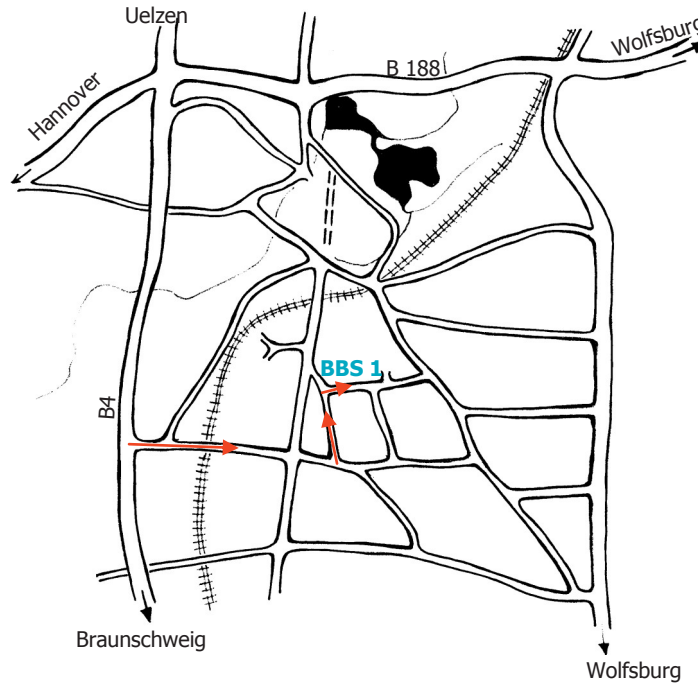
Ausstattung

Kooperationspartner

Schulpartnerschaften

Wettbewerb

# Anfahrt



**Über die B4:** Verlassen Sie die B4 an der Abfahrt „Heidland“ und fahren Sie an der Kreuzung mit der Braunschweiger Straße geradeaus. Sie gelangen in den Sonnenweg. Biegen Sie die 2. Straße nach links ein (Limbergstraße). Nach etwa 800 m biegen Sie in den Alten Postweg rechts ab. 500 m später sehen Sie links die BBS I.

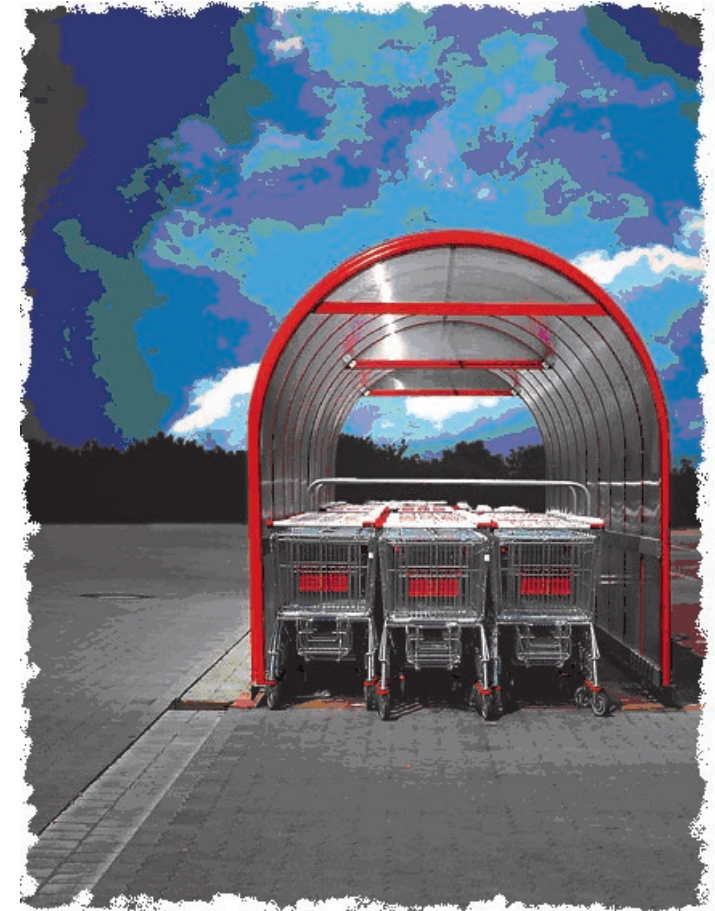
**Über die B188:** An der Kreuzung mit der B4 fahren Sie in Richtung Braunschweig, und folgen dann der oben stehenden Wegbeschreibung.

## BBS 1 des Landkreises Gifhorn

Alter Postweg 21  
38518 Gifhorn

☎ 05371 9436-10  
☎ 05371 9436-299

verwaltung@bbs1-gifhorn.de  
www.bbs1-gifhorn.de



**Einjährige  
Berufsfachschule Wirtschaft  
Schwerpunkt Handel**

# Ziele

Der erfolgreiche Besuch der Einjährigen Berufsfachschule für Hauptschulabsolventen mit Schwerpunkt Handel

- vermittelt in berufsbezogenen Lernfeldern des Handels grundlegende Kompetenzen
- vermittelt eine Grundbildung in den allgemein bildenden Fächern wie Deutsch, Englisch, Politik, Sport und Religion
- kann als erstes Ausbildungsjahr in den Ausbildungsberufen des Handels anerkannt werden
- wird durch eine vierwöchige praktische Ausbildung in einem kaufmännischen Betrieb unterstützt
- kann zur Aufnahme in die Klasse II der Berufsfachschule Wirtschaft führen (dort ist der Erwerb des Sekundarabschlusses I - Realschule und des Erweiterten Sekundarabschlusses I möglich).

## Aufnahmevoraussetzungen

Mindestens Sekundarabschluss I - Hauptschulabschluss

## Anmeldung

Mit der Anmeldung bis spätestens 31. März des jeweiligen Jahres sind vorzulegen:

- vollständig ausgefüllter Aufnahmeantrag
- tabellarischer Lebenslauf
- letztes Halbjahreszeugnis
- evtl. weitere Unterlagen, wenn diese mit der Anmeldebestätigung abgefordert werden

Die Anmeldebestätigung erhalten Sie frühestens Anfang Mai.

## Ausbildungskosten

Der Schulbesuch ist kostenlos.

Während des Schuljahres fallen folgende Sachkosten an:

- Schulbuchausleihe
- Kopierkosten
- Anschaffung von Arbeitsheften

# Inhalte

## Studentafel

- 9 Stunden allgemein bildender Unterricht in den Fächern Deutsch, Englisch, Sport, Politik, Religion
- 15 Stunden Fachpraxis, Inhalte aus dem 1. Ausbildungsjahr Einzelhandel
- 9 Stunden Fachtheorie
- praktische Ausbildung: 4 Wochen

In den Stunden Fachtheorie und Fachpraxis werden folgende Inhalte vermittelt:

### Lernfeld 1 Der Einzelhandelsbetrieb in seinem Umfeld

In diesem Lernfeld lernen Sie ein Modellunternehmen mit seinen wichtigsten Eckdaten kennen.

### Lernfeld 2 Beschaffungsprozesse im Handel

In diesem Lernfeld lernen Sie Lieferanten für Waren auszuwählen und Preisvergleiche bei der Beschaffung von Waren durchzuführen.

### Lernfeld 3 Absatzprozesse im Großhandel

Hier sind Sie im Lernbüro tätig und lernen Beschaffungs- und Absatzprozesse in der praktischen Arbeit kennen.

### Lernfeld 4 Servicebereich Kasse betreuen / auswerten

In diesem Lernfeld lernen Sie die Kassierung, Kas senabrechnung und Zahlungsmöglichkeiten kennen. Außerdem nutzen Sie Tabellenkalkulationsprogramme zur Auswertung von Kassendaten und anderen Daten der Warenbewegung.

# Inhalte

### Lernfeld 5 Praktische Ausbildung: erlernen und reflektieren von Arbeitsprozessen

Die praktische Ausbildung wird in der Schule vorbereitet und wird in einem kaufmännischen Unternehmen durchgeführt.

### Lernfeld 6 Absatzprozesse im Einzelhandel planen und durchführen

In diesem Lernfeld lernen Sie den Warenverkauf, die Präsentation von Waren und Werbemöglichkeiten kenn. Dazu steht Ihnen ein Trainingsraum für den Warenverkauf zur Verfügung.

### Lernfeld 7



### Bearbeitung kaufmännischer Aufgabenstellungen am PC

Sie erlernen Grundfertigkeiten im Umgang mit Word und Power-Point.

## Prüfungen

- Eine praktische Prüfung in einem Lernfeld Fachpraxis und
- eine schriftliche Prüfung in einem Lernfeld Fachtheorie

Durch diese Schulform wird die zwölfjährige Schulpflicht erfüllt.